

COLLARINES EXTRAPLANOS

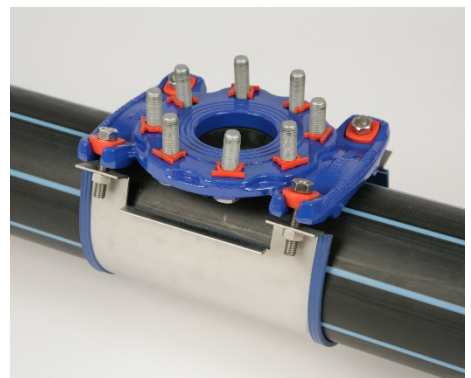
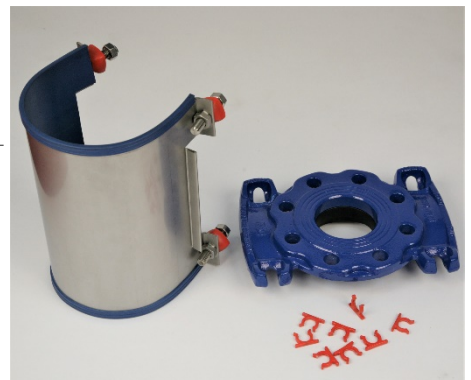
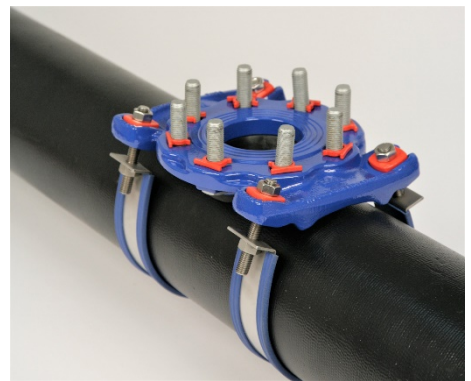
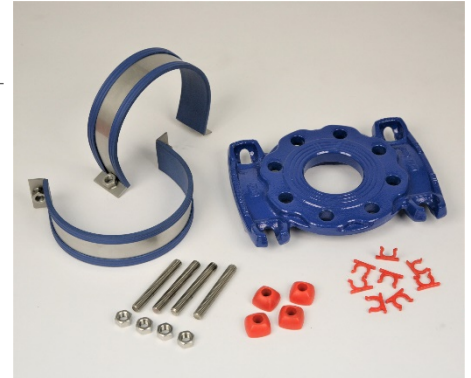
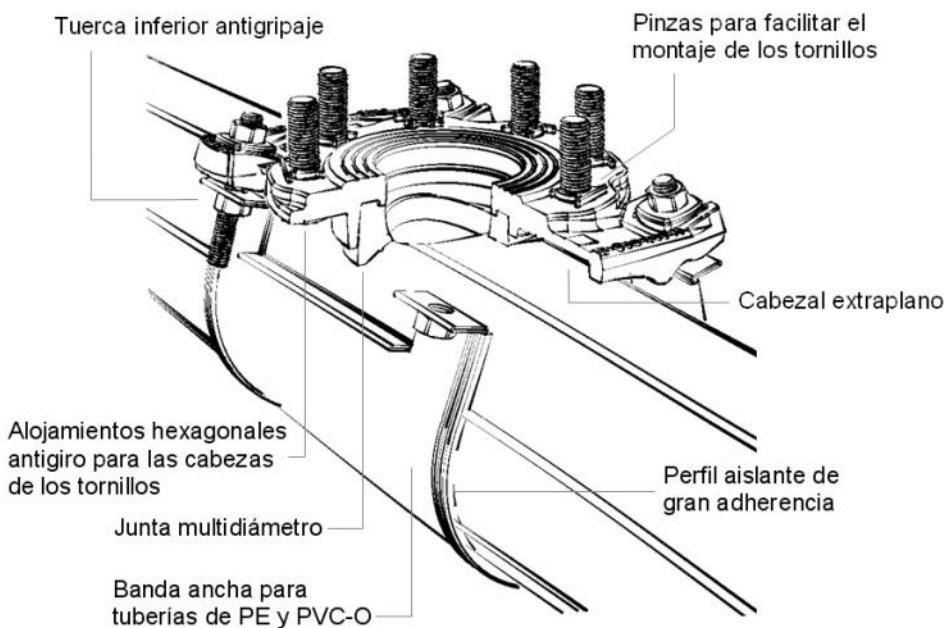
Características

- ▶ **NOVEDAD MUNDIAL** Cabezal extraplano para realizar acometidas y derivaciones en redes de agua.
- ▶ Debido a su mínima altura y menor peso, sustituye con ventaja a los tradicionales collarines con cuello.
- ▶ Proyectado de acuerdo con la norma europea EN 545.
- ▶ PN 16 – Presión de funcionamiento admisible (PFA): 16 bar.
- ▶ Se instalan sobre tuberías de fundición con dos bandas de 55 mm.
- ▶ Para tuberías de PE y PVC-O se utiliza una banda ancha de 265 mm.
- ▶ Cabezal equipado con junta de estanquidad multidímetro.
- ▶ Un lado con orejas abiertas para facilitar el montaje de las bandas.
- ▶ Provistos de hexagonal antigiro para las cabezas de los tornillos.
- ▶ Incluye un juego de pinzas para facilitar el montaje de los tornillos.

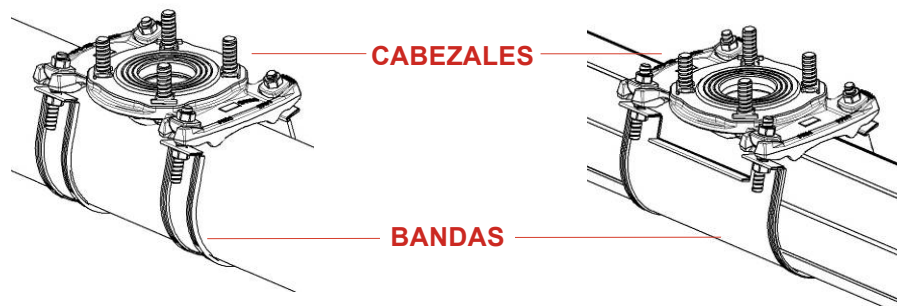
MATERIALES

- ▶ Cuerpo de fundición dúctil EN-GJS-450-10.
- ▶ Recubrimiento epoxi aprobado para agua potable de (250-500 micras).
- ▶ Junta de caucho EPDM apto para agua potable.
- ▶ Pinzas de resina acetálica para la sujeción de los tornillos.
- ▶ Banda y espárragos en acero inoxidable A2, tuercas en inox. A4.
- ▶ Bandas con perfil aislante de caucho y rótulas de resina acetálica.

Ventajas



COLLARINES EXTRAPLANOS



Montado sobre tubo de fundición

Montado sobre tubo de PE o PVC-O

Códigos, tamaños y dimensiones

CABEZALES EXTRAPLANOS

Código	Tamaño	Rango de aplicación Material de la tubería			Altura sobre tubo mm	Diámetro brida (DIN) mm	Peso unitario kg
		Fundición	PE y PVC-O	Fibrocem.			
OQ03750	DN 80-C	100-200	160-180	100-200C	30	200	4,830
OQ03760	DN 80-D	150-250	180-225	150-200	30	200	4,830
OQ03790	DN 80-E	200-350	250-355	200E-350D	30	200	4,840
OQ03860	DN 100-D	150-200	160-225	150C-200C	30	220	5,440
OQ03890	DN 100-E	200-350	250-355	200E-350D	30	220	5,450

BANDAS SIMPLES (para tuberías de fundición y fibrocemento)

Código	Tamaño	Rango de aplicación Material de la tubería		Gama diámetros		Uds. por caja	Peso unitario kg
		Fundición	Fibrocemento	Mínimo	Máximo		
OQ01040	Nº 4	100	100-C/D	110	125	50	0,450
OQ01050	Nº 5	---	100-E/F	125	140	50	0,500
OQ01060	Nº 6	125	125	140	160	30	0,520
OQ01070	Nº 7	150	150-C/D	160	180	30	0,590
OQ01080	Nº 8	---	150-E/F	180	200	30	0,630
OQ01090	Nº 9	175	175	200	220	30	0,670
OQ01100	Nº 10	200	200-C/D	220	245	30	0,720
OQ01110	Nº 11	225	200-E/F	245	270	30	0,780
OQ01120	Nº 12	250	250-C	270	290	25	0,830
OQ01130	Nº 13	---	250-C/D/E	290	315	25	0,890
OQ01140	Nº 14	300	---	315	335	25	0,940
OQ01150	Nº 15	---	300-C/D	335	355	25	0,990
OQ01160	Nº 16	350	---	375	395	---	1,090
OQ01170	Nº 17	---	350-C/D	395	415	---	1,140

BANDAS ANCHAS (para tuberías de PE y PVC orientado)

Código	Tamaño	Rango de aplicación Material de la tubería		Peso unitario kg
		PE	PVC-O	
OQ02050	160	160	160	2,020
OQ02055	180	180	180	2,200
OQ02060	200	200	200	2,480
OQ02070	225	225	225	2,610
OQ02080	250	250	250	3,030
OQ02085	280	280	280	3,300
OQ02090	315	315	315	3,670
OQ02095	355	355	315	4,150