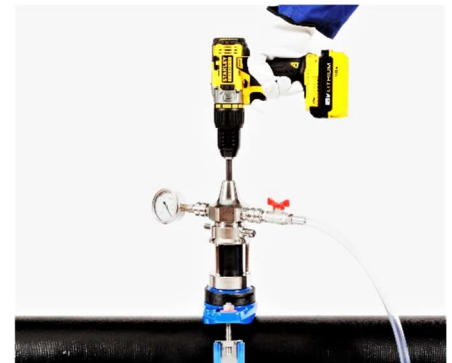


KITS DE PERÇAGE « HDT »

Caractéristiques

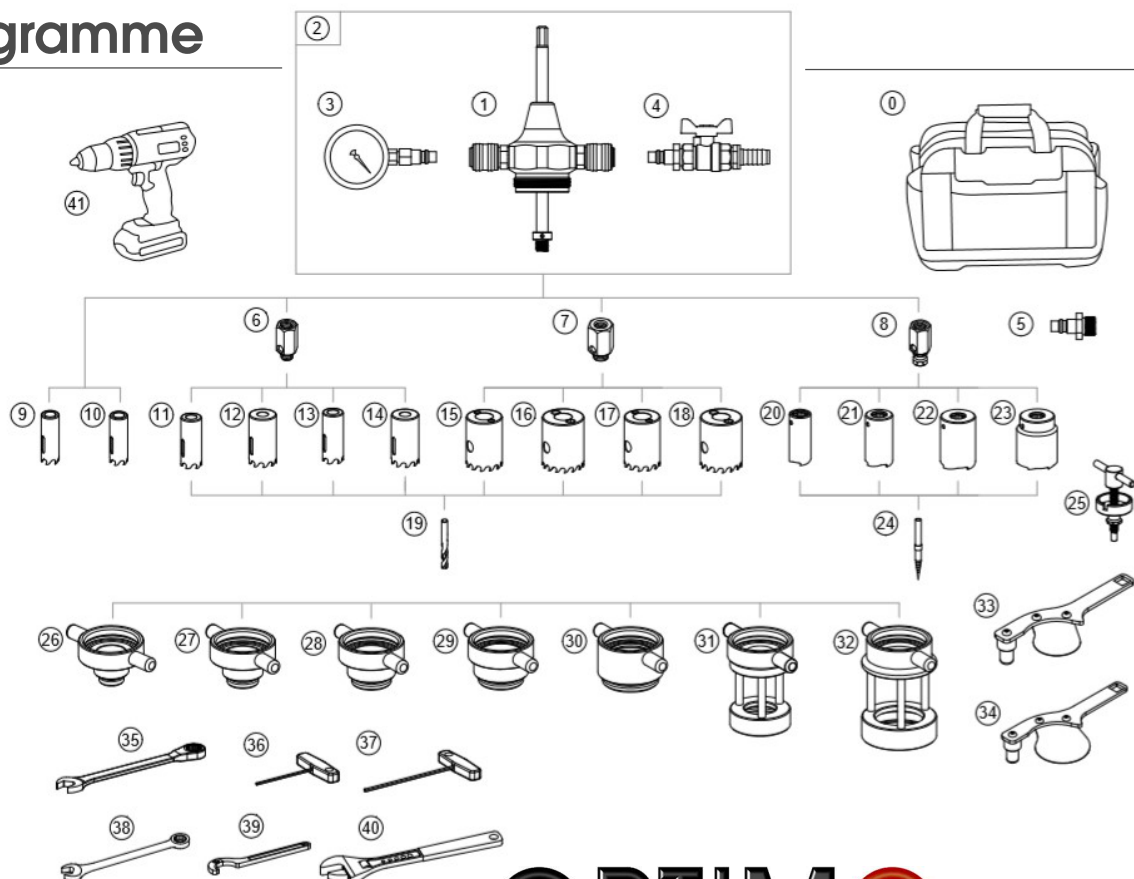
- ▶ Kit de perçage pour installer des colliers de branchement de ¾" à 2", sortie PE32 et PE50. Ils sont fournis selon la composition demandée par le client. Voir les composants dans le tableau de la page 18B.
- ▶ Tous les composants du kit sont fabriqués avec matériaux et finitions des meilleures qualités et sont conçus pour supporter un travail dur avec un entretien minimum.
- ▶ Pour des conseils sur l'application des trépan de perçage et pour une identification complète voir pages 19 et 21.
- ▶ La perceuse est munie de raccords rapides pour réaliser un test de pression avant de percer le tuyau. Ces mêmes raccords sont usés pour connecter le manomètre et la valve pour évacuation des copeaux.
- ▶ Le kit est fourni dans un sac à outils très résistant, léger et adapté aux besoins des plombiers.



MATÉRIAUX

- ▶ Perceuse en acier trempé et nickelé, avec raccords rapides .
- ▶ Trépan de perçage Starrett noirs avec inserts carborundum pour la fonte, trépan Starrett jaunes pour l'acier et trépan **OPTIMQ**, en acier trempé et surface nickelée, pour les tubes PE et PVC.
- ▶ Les reste des outils, en acier trempé et surface nickelée.

Diagramme



KITS DE PERÇAGE « HDT » - Composants

N°	Référence	Nom	Composition personnalisée	Quelle application a-t-il?
0	OQ80010	Sac à outils (vide)		Gardez tous les composants du kit ensemble et protégés
1	OQ82210	Perceuse HDT Basic		Installer des colliers de ¾" à 2", PE32 et PE50
2	OQ82220	Perceuse HDT + manomètre + vanne *		Idem avec manomètre et vanne de vidagne
3	OQ82510	Manomètre 16 bar avec embout		Vérifier la pression du réseau avant de percer le tuyau
4	OQ82520	Vanne vidange + embout + raccord		Eliminer las virutas producidas al taladrar la tubería
5	OQ82530	Raccord ½" M pour pompe pression		Connecter la pompe de pression aux perceuse HDT
6	OQ82310	Couplage ½" UNF		Starrett 1" et 1¼"
7	OQ82320	Couplage 5/8" UNF		Joindre l'axe du perceuse aux trépan Starrett 1½" et 2"
8	OQ82330	Couplage ½" UNF x Oct.15		PE/PVC de 1" à 2"
9	OQ82405	Trépan Starrett noir pour ¾" CT Ø19		Percer tuyaux en fonte et fibrociment colliers de ¾"
10	OQ82605	Trépan Starrett jaune pour ¾" FCH Ø19		Percer tuyaux en acier et inoxydable colliers de ¾"
11	OQ82410	Trépan Starrett noir pour 1" CT Ø22		Percer tuyaux en fonte et fibrociment colliers de 1" et PE32
12	OQ82420	Trépan Starrett noir pour 1¼" CT Ø29		colliers de 1¼"
13	OQ82610	Trépan Starrett jaune pour 1" FCH Ø22		Percer tuyaux en acier et inoxydable colliers de 1" et PE32
14	OQ82620	Trépan Starrett jaune pour 1¼" FCH Ø30		colliers de 1¼"
15	OQ82430	Trépan Starrett noir pour 1½" CT Ø38		Percer tuyaux en fonte et fibrociment colliers de 1½" et PE50
16	OQ82440	Trépan Starrett noir pour 2" CT Ø44		colliers de 2"
17	OQ82430	Trépan Starrett jaune pour 1½" FCH Ø38		Percer tuyaux en acier et inoxydable colliers de 1½" et PE50
18	OQ82440	Trépan Starrett jaune pour 2" FCH Ø44		colliers de 2"
19	OQ82560	Foret de centrage avec widia ¼"x80		Facilite le perçage et le centrage des trépan Starrett
20	OQ80610	Trépan PE/PVC 1"		colliers de 1" et PE32
21	OQ80620	Trépan PE/PVC 1¼"		colliers de 1¼"
22	OQ80630	Trépan PE/PVC 1½"		colliers de 1½" et PE50
23	OQ80640	Trépan PE/PVC 2"		colliers de 2"
24	OQ80430	Vis de serrage Ø 6,3 (PVC)		Empêcher le disque de tomber à l'intérieur de tuyau en PVC
25	OQ80450	Extracteur de 15 (PE/PVC)		Éjecter le disque PE de l'intérieur des trépan PE/PVC
26	OQ80345	Adaptateur ¾"		¾"
27	OQ80350	Adaptateur 1"		1"
28	OQ80360	Adaptateur 1¼"		Fixer la perceuse aux colliers de 1¼"
29	OQ80370	Adaptateur 1½"		1½"
30	OQ80380	Adaptateur 2"		2"
31	OQ80320	Adaptateur PE32		Fixer la perceuse aux colliers sortie PE32
32	OQ80330	Adaptateur PE50		PE50
33	OQ80840	Guillotine 1"		Couper l'eau pour enlever la perceuse dans ¾", 1" et PE32
34	OQ80850	Guillotine 2"		les colliers de 1¼" à 2" et PE50
35	OQ90292	Clé mixte à cliquet de 19mm		Serrer les écrous des sangles
36	OQ90307	Clé Allen de 3 mm		Serrer le goujon des trépan PE/PVC
37	OQ90308	Clé Allen de 4 mm		Serrer le goujon des couplages UNF (Núms 6, 7 et 8)
38	OQ90886	Clé mixte fixe de 11mm		Fixer l'axe pour pouvoir dévisser les accouplements
39	OQ90887	Clé articulée à ergot 15-35		Desserrez les trépan Starrett
40	OQ90888	Clé à molette de 8"		Monter et démonter les couplages UNF de l'axe
41	---	Perceuse à batterie Stanley 4.0 Ah		Actionner électriquement la perceuse HDT

(*) Les positions 2 et 4 sont fournies avec un tuyau de 2 mètres pour l'évacuation de copeaux.